

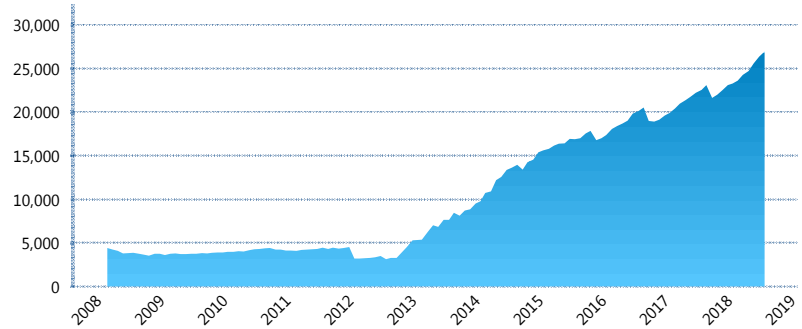
### I. INFORMACIÓN FINANCIERA

#### I) Detalles del Fondo

Detalles del Fondo	
Razón Social	Siefore Azteca Básica 4, S.A. de C.V.
Inicio de Operaciones	03/03/2008
Tipo de Fondo	Básica
Clave Bolsa	AZTBAS4
Activos Administrados *	26,946
ISIN	MX54AZ040029
Comisión Anual	1.08%
Administrador	Afore Azteca, S. A. de C. V.
Director General	C. Sr. Eduardo Benigno Parra Ruiz
Presidente del Consejo	Ricardo Benjamín Salinas Pliego

#### Activos Administrados \*

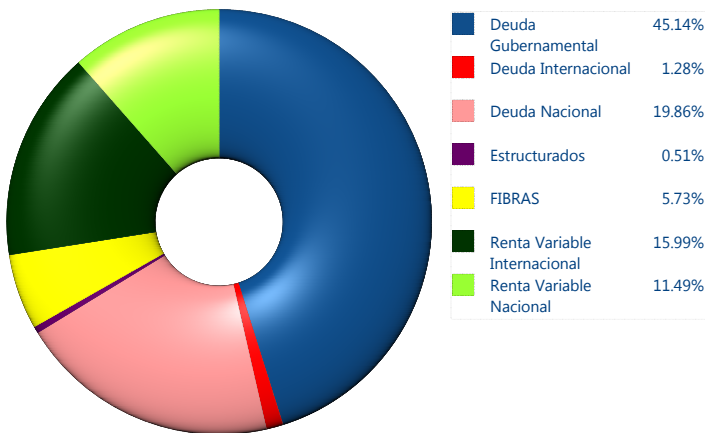
\$26,946



\*Cifras en millones de pesos

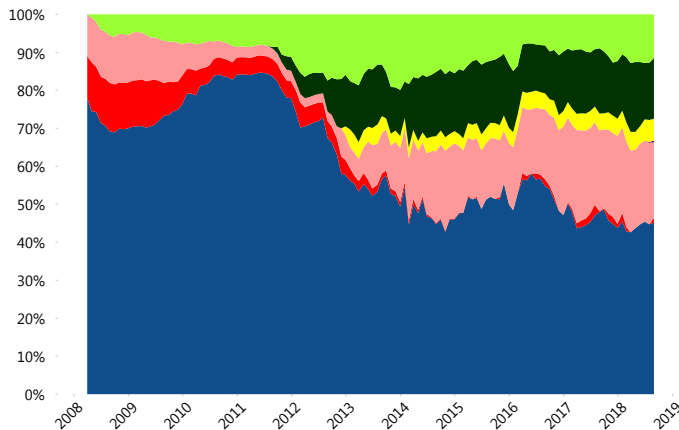
Contiene el efecto de fusiones, cortes transversales y transferencias por edad. Para mayor información consultar: <http://www.consar.gob.mx/gobmx/Aplicativo/Factsheets/EC/ECSAR.pdf>

#### II) Inversiones



Tipo de Instrumento		Azteca (SB4)	Sistema Básicas 4**
Renta Variable Nacional	Renta Variable Nacional	11.49%	9.84%
	<b>Total</b>	<b>11.49%</b>	<b>9.84%</b>
Renta Variable Internacional	Renta Variable Internacional	15.99%	17.74%
	<b>Total</b>	<b>15.99%</b>	<b>17.74%</b>
Mercancías	Mercancías	0.00%	0.38%
	<b>Total</b>	<b>0.00%</b>	<b>0.38%</b>
FIBRAS	FIBRAS	5.73%	2.87%
	<b>Total</b>	<b>5.73%</b>	<b>2.87%</b>
Estructurados	Estructurados	0.51%	5.77%
	<b>Total</b>	<b>0.51%</b>	<b>5.77%</b>
Deuda Nacional	Aerolíneas	0.00%	0.02%
	Alimentos	0.14%	0.66%
	Automotriz	0.00%	0.28%
	Banca de Desarrollo	0.34%	1.01%
	Bancario	0.64%	0.90%
	Bebidas	0.46%	0.56%
	Cemento	0.00%	0.05%
	Centros Comerciales	0.00%	0.09%
	Consumo	1.51%	0.40%
	Deuda CP	0.32%	0.01%
	Empresas Productivas del Estado	3.63%	2.35%
	Estados	0.36%	0.33%
	Europesos	0.48%	2.80%
	Grupos Industriales	0.93%	0.46%
	Infraestructura	3.44%	3.85%
	Inmobiliario	0.42%	0.14%
	OTROS	0.13%	0.89%
	Papel	0.00%	0.04%
	Serv. Financieros	3.91%	0.49%
	Siderurgica	0.19%	0.01%
Telecom	0.43%	0.95%	
Transporte	0.50%	0.61%	
Vivienda	2.03%	1.31%	
<b>Total</b>	<b>19.86%</b>	<b>18.22%</b>	
Deuda Internacional	Deuda Internacional	1.28%	0.77%
	<b>Total</b>	<b>1.28%</b>	<b>0.77%</b>
Deuda Gubernamental	BONDESD	0.00%	0.72%
	BONOS	21.10%	14.10%
	BPA182	0.00%	0.01%
	CBIC	1.16%	2.66%
	CETES	0.81%	2.37%
	REPORTO	1.41%	1.76%
	UDIBONO	20.66%	22.05%
	UMS	0.00%	0.74%
<b>Total</b>	<b>45.14%</b>	<b>44.41%</b>	
<b>Total</b>	<b>100.00%</b>	<b>100.00%</b>	

#### Evolución de Inversiones



\*\*Considera las inversiones de todo el grupo de SIEFORES Básicas 4 Cifras al cierre de agosto de 2018

### III) Desempeño

#### Rendimiento Bolsa

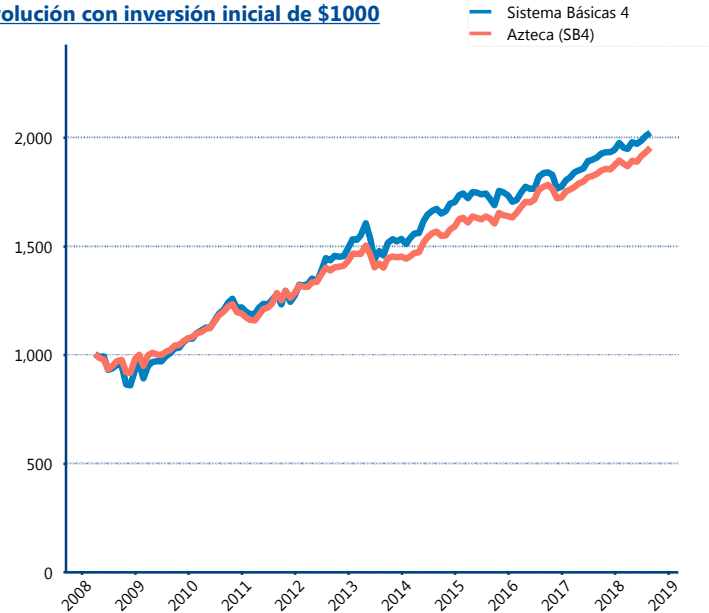
Tipo	Azteca (SB4)	Sistema Básicas 4
1 año	6.13%	5.62%
2 años	4.72%	4.71%
3 años	6.08%	5.35%
5 años	6.63%	6.55%

#### Indicador de Rendimiento Neto

Siefore	IRN %
Profuturo (SB4)	8.51%
SURA (SB4)	7.86%
Citibanamex (SB4)	7.34%
Coppel (SB4)	6.91%
<b>Azteca (SB4)</b>	<b>6.63%</b>
Principal (SB4)	6.51%
XXI-Banorte (SB4)	6.51%
PensionISSSTE (SB4)	6.47%
Inbursa (SB4)	5.87%
Invercap (SB4)	5.83%

Promedio Simple	6.84 %
Promedio Ponderado	7.12 %

#### Evolución con inversión inicial de \$1000



Construido con el precio de la Siefore registrado en la Bolsa Mexicana de Valores

### IV) Medidas de sensibilidad y riesgos

#### Evolución del Plazo Promedio Ponderado

